

Département de la Gironde

COMMUNE DE MERIGNAC

19 rue Frédéric Joliot Curie

CAHIER DES PLANS DE LA DIVISION EN VOLUMES

Plan n°1 : Plan de situation

Plan n°2 : Plan cadastral

Plan n°3 - niv a : Tréfonds

Plan n°4 - niv b : RDC

Plan n°5 - niv c : R1

Plan n°6 - niv d : R2

Plan n°7 - niv e : R3


Plan n°8 - niv f : R4

Plan n°9 - Coupe AA'

Plan n°10 - coupe BB'

**Plans à annexer à l'état descriptif de division en volumes
du 19 rue Frédéric Joliot Curie**

DOSSIER : 23_063 | Fichier : 23_063_rdc-v2.dwg | Report / Contrôle : PB / CB

Ind.	Date :	Modifications	
0	10/05/2023	Elaboration du document	
1	12/07/2023	maj suite à réunion	
2	10/10/2023	maj	
3	20/02/2024	maj	

Siège social **SARL GEXIA FONCIER EXPERT** *Bureau secondaire*
209 Rue Jean Bart - Bât. agora 1b - 31670 Labège 34-36 rue de la Courrège - Villa 2 - 33370 Artigues-Près-Bordeaux
Tél: 05.62.57.96.34 - Fax: 05.81.33.20.39 Tél: 05.62.57.10.08 - Fax: 05.81.33.20.39

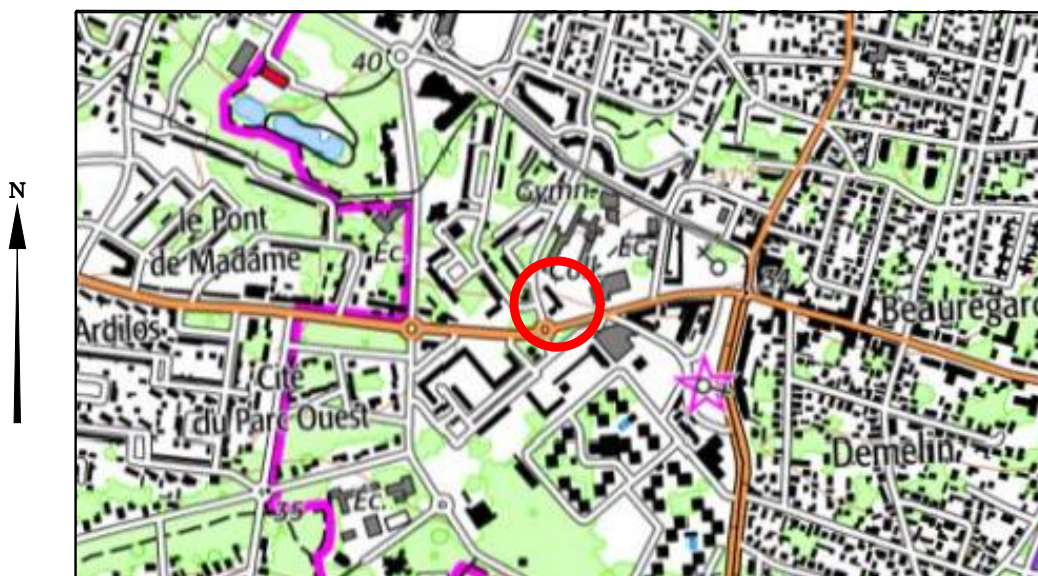
Emails: contact@gexiafoncier.fr

Département de la Gironde

COMMUNE DE MERIGNAC

19 rue Frédéric Joliot Curie

PLAN n°1 : PLAN DE SITUATION



échelle 1/12500


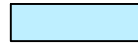
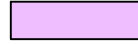
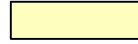
fichier: 23_063_rdc-v2.dwg

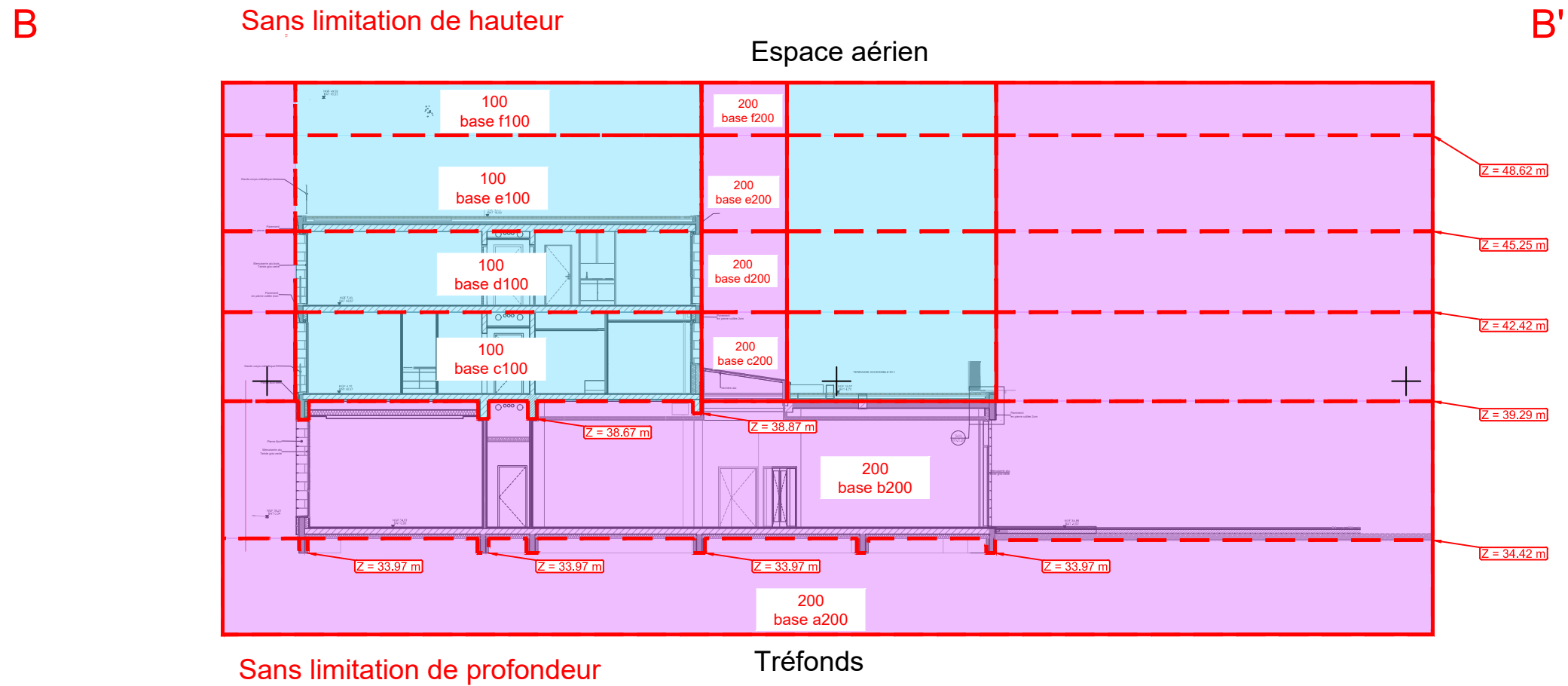


Gexia | **Foncier**
GÉOMÈTRE-EXPERT

Plan n°10 - Coupe BB'
Echelle 1/200

LEGENDE

	Limite de volume
	Volume 100 : Gironde Habitat
	Volume 200 : Commune de MERIGNAC
	Volumes 300/400 : ASL



NOTA

- Ce plan n'a pas pour objet de relater les éventuelles servitudes pouvant grever ou bénéficier à la propriété d'origine.
- Les coordonnées altimétriques sont exprimées dans un système local indépendant.
- Ce plan est uniquement à usage de schéma de distribution des lots. Il ne pourra servir à aucune étude technique, architecturale ou de mesurage.
- Des modifications sont susceptibles d'être apportés à ces plans en fonction des nécessités techniques de réalisation.
- Ce plan est réalisé à partir :
 - Des fonds de plan fournis le 14/04/2023 et le 29/09/2023 par l'architecte du projet au format DWG (ref n°20-COUBE-A8-TRANSVERSALE.dwg)

fichier: 23_063_coupebb-v2.dwg

Désignation Cadastrale

Section BD n° 320-324

Adresse : rue Frédéric Juliot Currie

Contenance Cadastrale :

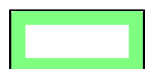
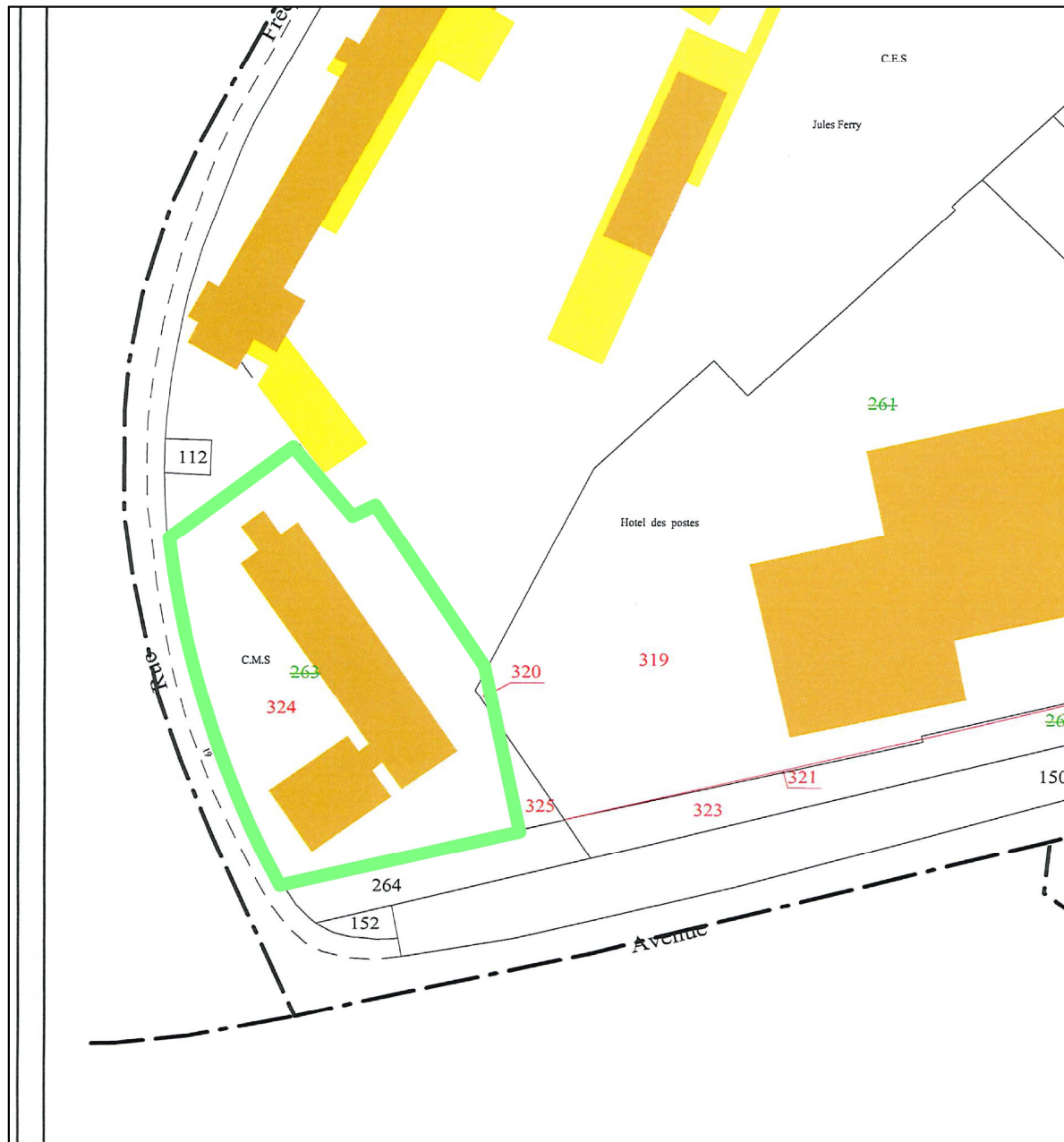
BD n° 320 : 00a12ca

BD n° 324 : 22a67ca

(non garantie)

Commune de MERIGNAC

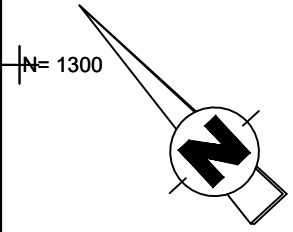
PLAN n°2 : EXTRAIT DU PLAN CADASTRAL



Assiette de la volumétrie

Echelle : 1/ 1000

Plan n°3 - Niveau a
Tréfonds - RDC
Echelle 1/200



N=1300

N=1280

E=-580

E=-560

E=-540

E=-520

N=1260

N=1300

N=1280

N=1260

E=-540

E=-520

E=-500

B'




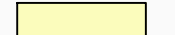
B

A'

A

200-a
S=2279m²

LEGENDE

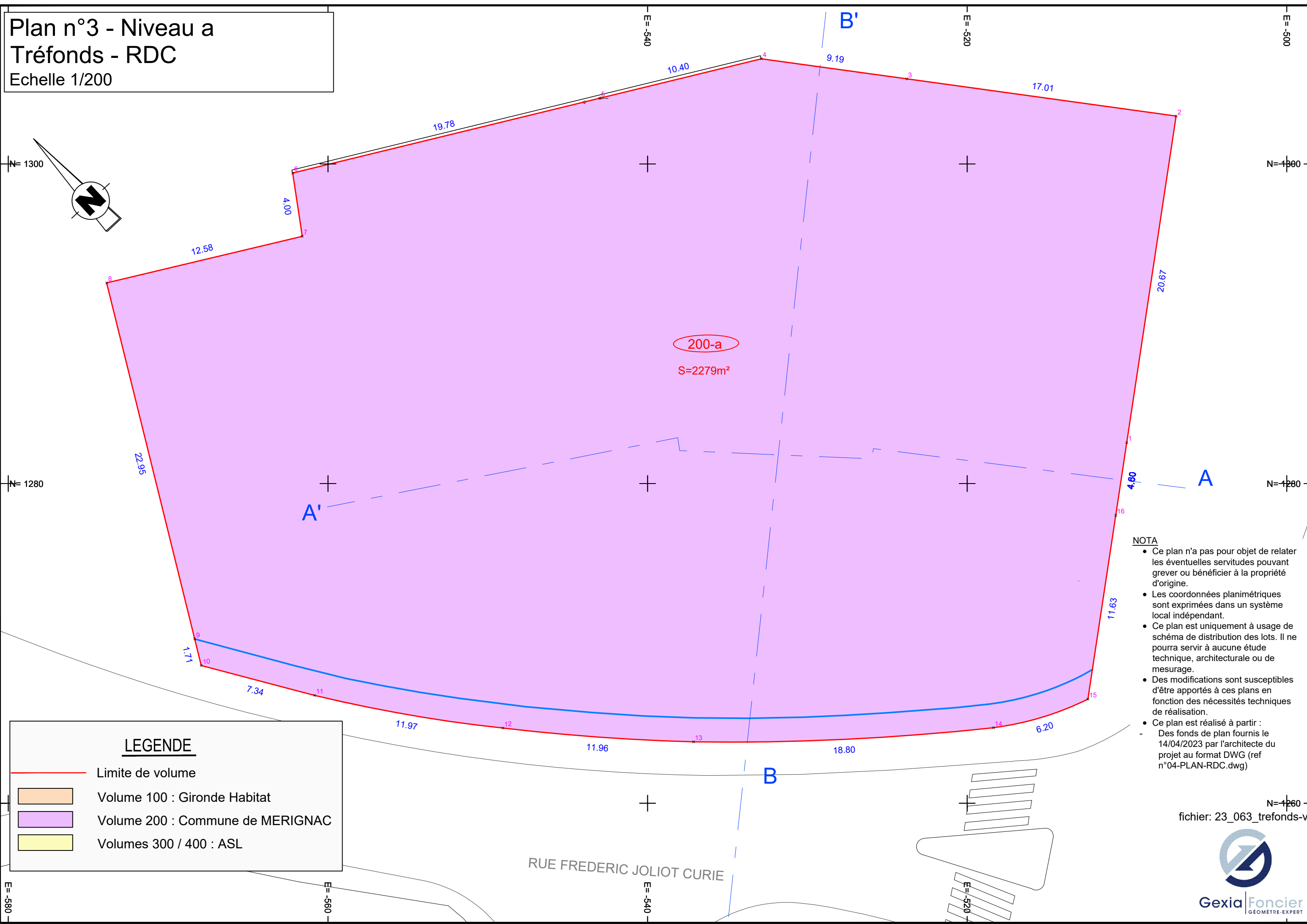
-  Limite de volume
-  Volume 100 : Gironde Habitat
-  Volume 200 : Commune de MERIGNAC
-  Volumes 300 / 400 : ASL

- NOTA**
- Ce plan n'a pas pour objet de relater les éventuelles servitudes pouvant grever ou bénéficier à la propriété d'origine.
 - Les coordonnées planimétriques sont exprimées dans un système local indépendant.
 - Ce plan est uniquement à usage de schéma de distribution des lots. Il ne pourra servir à aucune étude technique, architecturale ou de mesurage.
 - Des modifications sont susceptibles d'être apportés à ces plans en fonction des nécessités techniques de réalisation.
 - Ce plan est réalisé à partir :
- Des fonds de plan fournis le 14/04/2023 par l'architecte du projet au format DWG (ref n°04-PLAN-RDC.dwg)

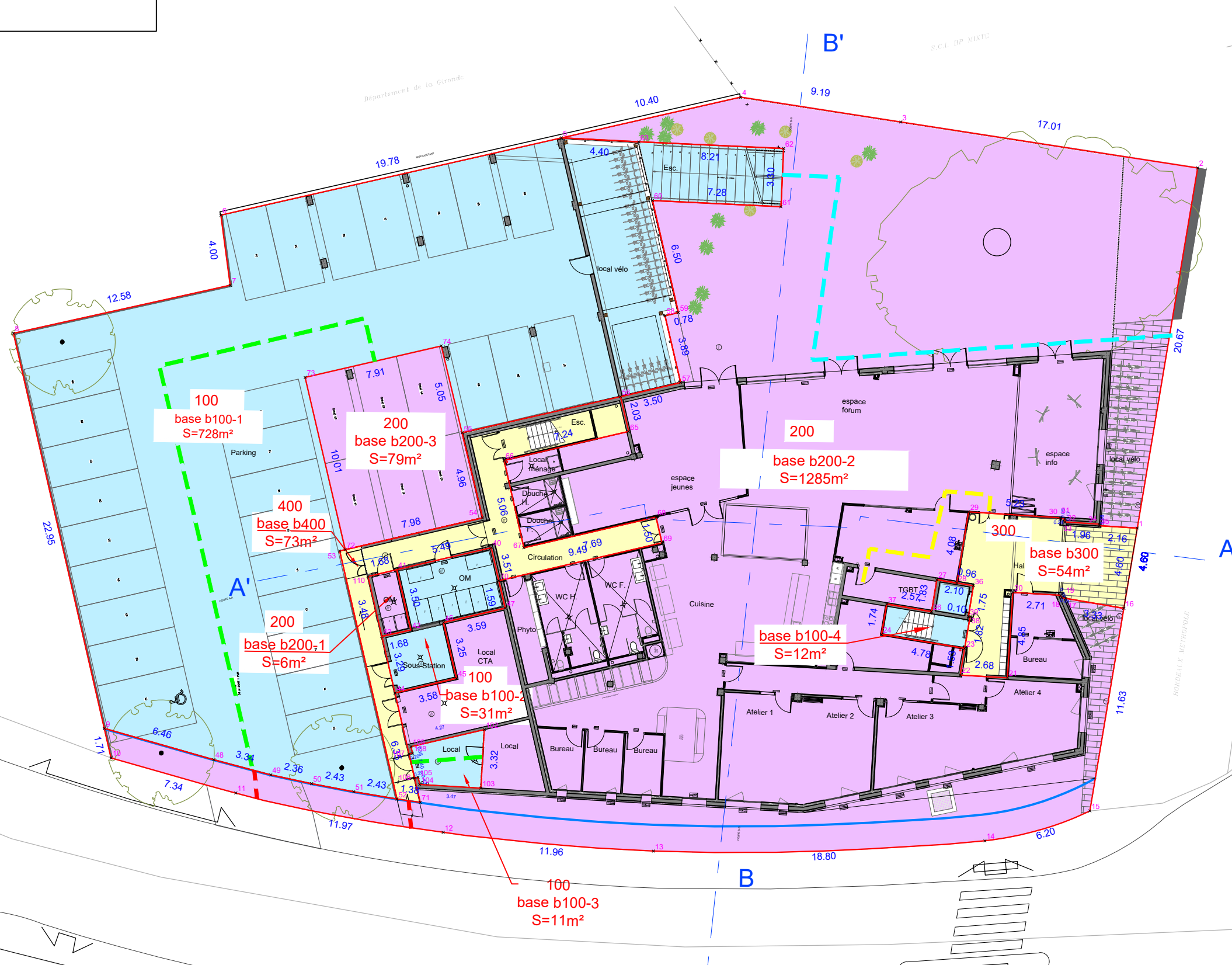
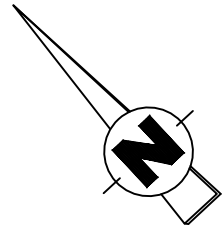
fichier: 23_063_trefonds-v2.dwg



RUE FREDERIC JOLIOT CURIE



Plan n°4 - Niveau b
RDC
Echelle 1/250



NOTA

- Ce plan n'a pas pour objet de relater les éventuelles servitudes pouvant grever ou bénéficier à la propriété d'origine.
- Les coordonnées planimétriques sont exprimées dans un système local indépendant.
- Ce plan est uniquement à usage de schéma de distribution des lots. Il ne pourra servir à aucune étude technique, architecturale ou de mesurage.
- Des modifications sont susceptibles d'être apportées à ces plans en fonction des nécessités techniques de réalisation.
- Ce plan est réalisé à partir :
 - Des fonds de plan fournis le 14/04/2023 par l'architecte du projet au format DWG (ref n°04-PLAN-RDC.dwg)

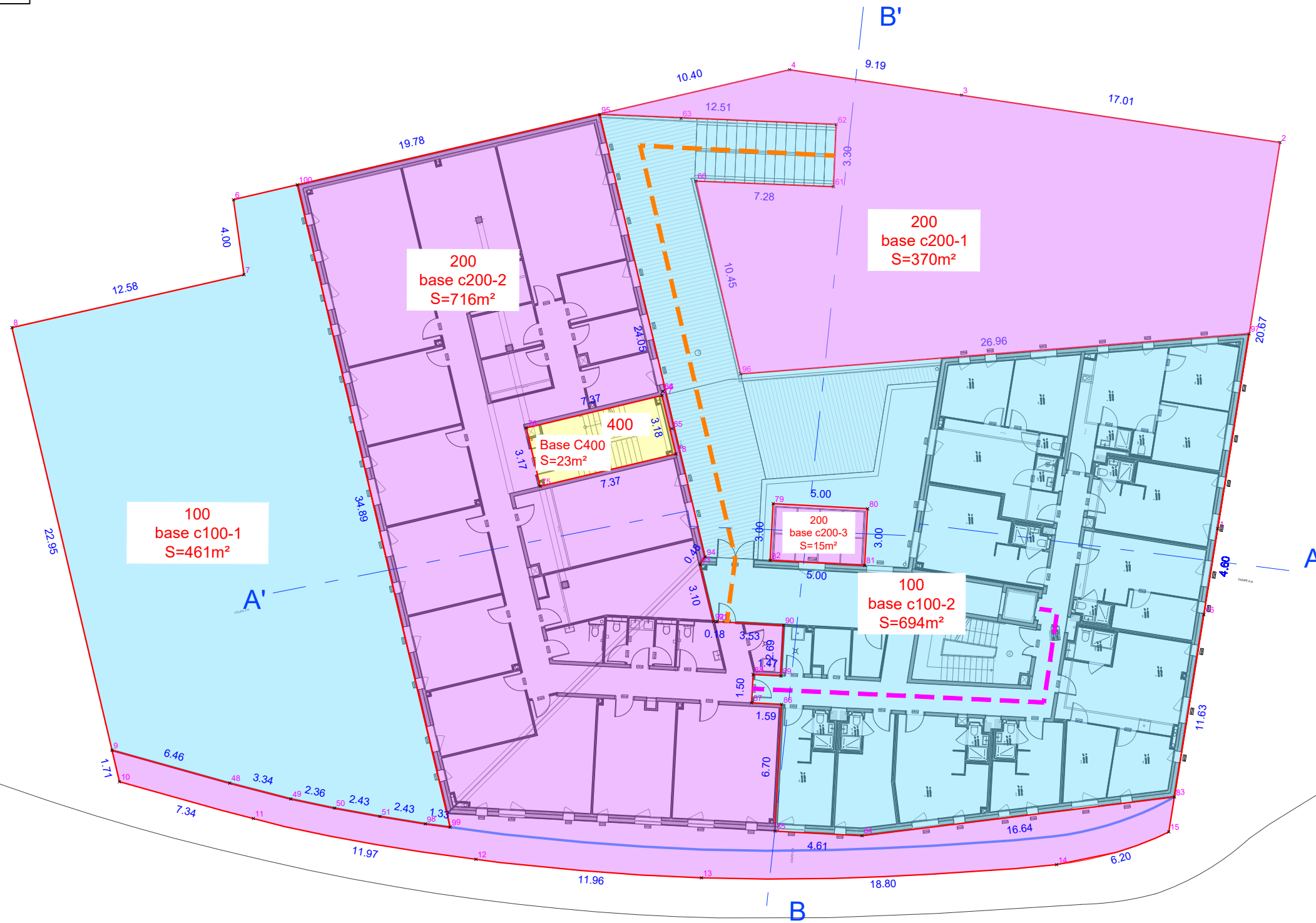
LEGENDE

	Limite de volume		1 et 3-Servitude de passage : -Fonds servant: V100 -Fonds dominant: V200		4-Servitude de passage : -Fonds servant: V200 -Fonds dominant: V100
	Volume 100 : Gironde Habitat		2-Servitude de passage : -Fonds servant: V200 -Fonds dominant: V100-300-400		7-Servitude de passage : -Fonds servant: V200 -Fonds dominant: V100
	Volume 200 : Commune de MERIGNAC				
	Volumes 300/400 : ASL				





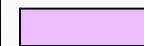
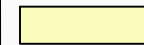
fichier: 23_063_rdc-v2.dwg



Plan n° 5 - Niveau c
R+1
Echelle 1/250



LEGENDE

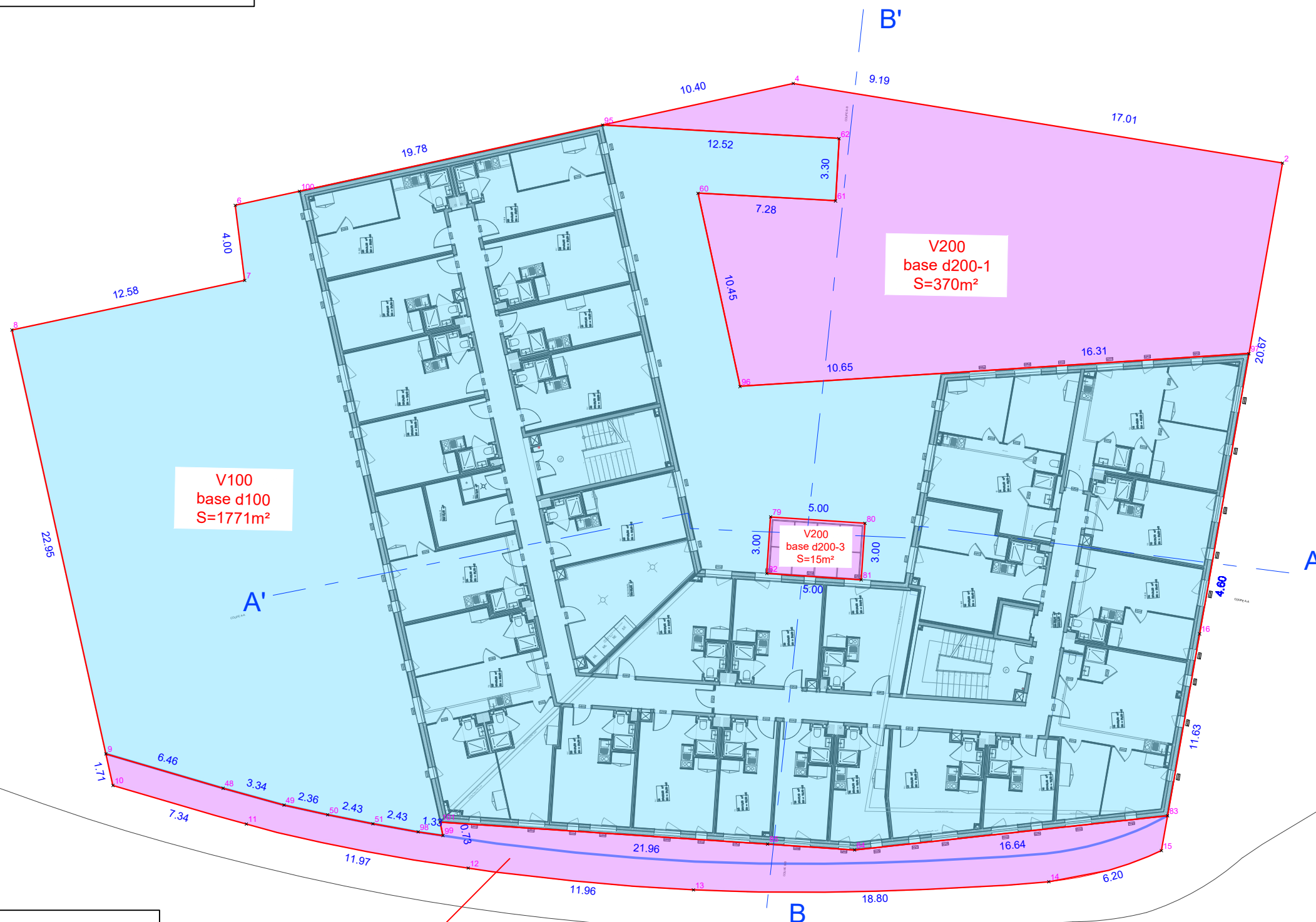
- | | | | |
|--|----------------------------------|---|--|
|  | Limite de volume |  | 8-Servitude de passage incendie :
-Fonds servant: V100
-Fonds dominant: V200 |
|  | Volume 100 : Gironde Habitat |  | 5-Servitude de passage PMR:
-Fonds servant: V100
-Fonds dominant: V200 |
|  | Volume 200 : Commune de MERIGNAC | | |
|  | Volumes 300/400 : ASL | | |

NOTA

- Ce plan n'a pas pour objet de relater les éventuelles servitudes pouvant grever ou bénéficier à la propriété d'origine.
- Les coordonnées planimétriques sont exprimées dans un système local indépendant.
- Ce plan est uniquement à usage de schéma de distribution des lots. Il ne pourra servir à aucune étude technique, architecturale ou de mesurage.
- Des modifications sont susceptibles d'être apportées à ces plans en fonction des nécessités techniques de réalisation.
- Ce plan est réalisé à partir :
- Des fonds de plan fournis le 14/04/2023 par l'architecte du projet au format DWG (ref n°06-PLAN-R+1.dwg)

fichier: 23_063_r1-v2.dwg

Plan n°6 - Niveau d
Deuxième étage
Echelle 1/250



LEGENDE

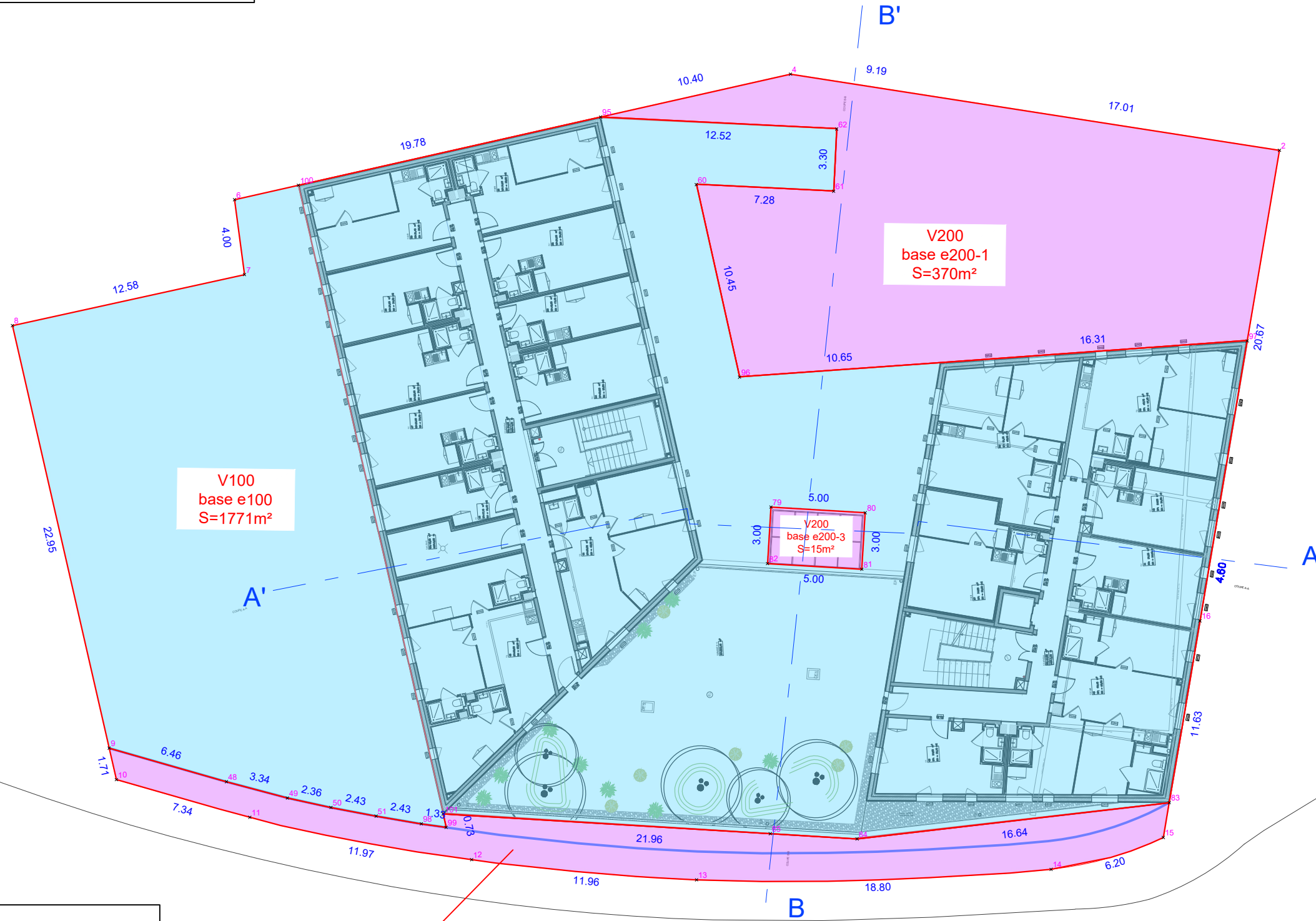
- Limite de volume
- Volume 100 : Gironde Habitat
- Volume 200 : Commune de MERIGNAC
- Volumes 300/400 : ASL

- NOTA**
- Ce plan n'a pas pour objet de relater les éventuelles servitudes pouvant grever ou bénéficier à la propriété d'origine.
 - Les coordonnées planimétriques sont exprimées dans un système local indépendant.
 - Ce plan est uniquement à usage de schéma de distribution des lots. Il ne pourra servir à aucune étude technique, architecturale ou de mesurage.
 - Des modifications sont susceptibles d'être apportés à ces plans en fonction des nécessités techniques de réalisation.
 - Ce plan est réalisé à partir :
 - Des fonds de plan fournis le 14/04/2023 par l'architecte du projet au format DWG (ref n°08-PLAN-R+2.dwg)

V200
base d200-2
S=123m²

fichier: 23_063_r2-v2.dwg

Plan n°7 - Niveau e
Troisième étage
Echelle 1/250



LEGENDE

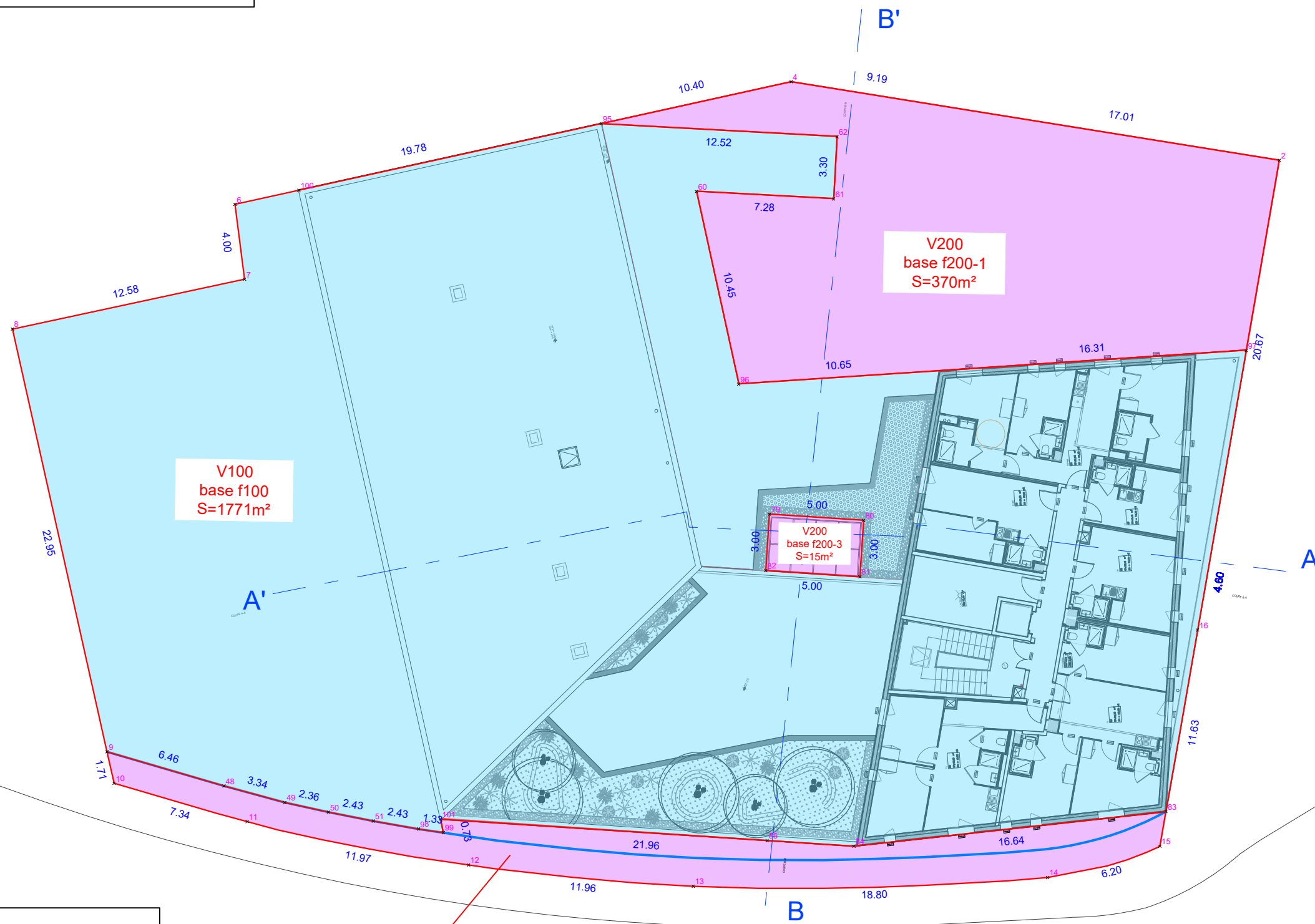
- Limite de volume
- Volume 100 : Gironde Habitat
- Volume 200 : Commune de MERIGNAC
- Volumes 300/400 : ASL

NOTA

- Ce plan n'a pas pour objet de relater les éventuelles servitudes pouvant grever ou bénéficier à la propriété d'origine.
- Les coordonnées planimétriques sont exprimées dans un système local indépendant.
- Ce plan est uniquement à usage de schéma de distribution des lots. Il ne pourra servir à aucune étude technique, architecturale ou de mesurage.
- Des modifications sont susceptibles d'être apportés à ces plans en fonction des nécessités techniques de réalisation.
- Ce plan est réalisé à partir :
 - Des fonds de plan fournis le 14/04/2023 par l'architecte du projet au format DWG (ref n°08-PLAN-R+2.dwg)

fichier: 23_063_r3-v2.dwg

Plan n°8 - Niveau f
 Quatrième étage
 Echelle 1/250



LEGENDE

- Limite de volume
- Volume 100 : Gironde Habitat
- Volume 200 : Commune de MERIGNAC
- Volumes 300/400 : ASL

- NOTA**
- Ce plan n'a pas pour objet de relater les éventuelles servitudes pouvant grever ou bénéficier à la propriété d'origine.
 - Les coordonnées planimétriques sont exprimées dans un système local indépendant.
 - Ce plan est uniquement à usage de schéma de distribution des lots. Il ne pourra servir à aucune étude technique, architecturale ou de mesurage.
 - Des modifications sont susceptibles d'être apportés à ces plans en fonction des nécessités techniques de réalisation.
 - Ce plan est réalisé à partir :
 - Des fonds de plan fournis le 14/04/2023 par l'architecte du projet au format DWG (ref n°08-PLAN-R+2.dwg)

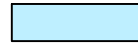
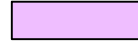
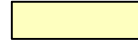
fichier: 23_063_r4-v2.dwg

Plan n°9 - Coupe AA'
Echelle 1/200

E= 20

E= 40

LEGENDE

- Limite de volume
-  Volume 100 : Gironde Habitat
-  Volume 200 : Commune de MERIGNAC
-  Volumes 300/400 : ASL

N= 60

N= 60

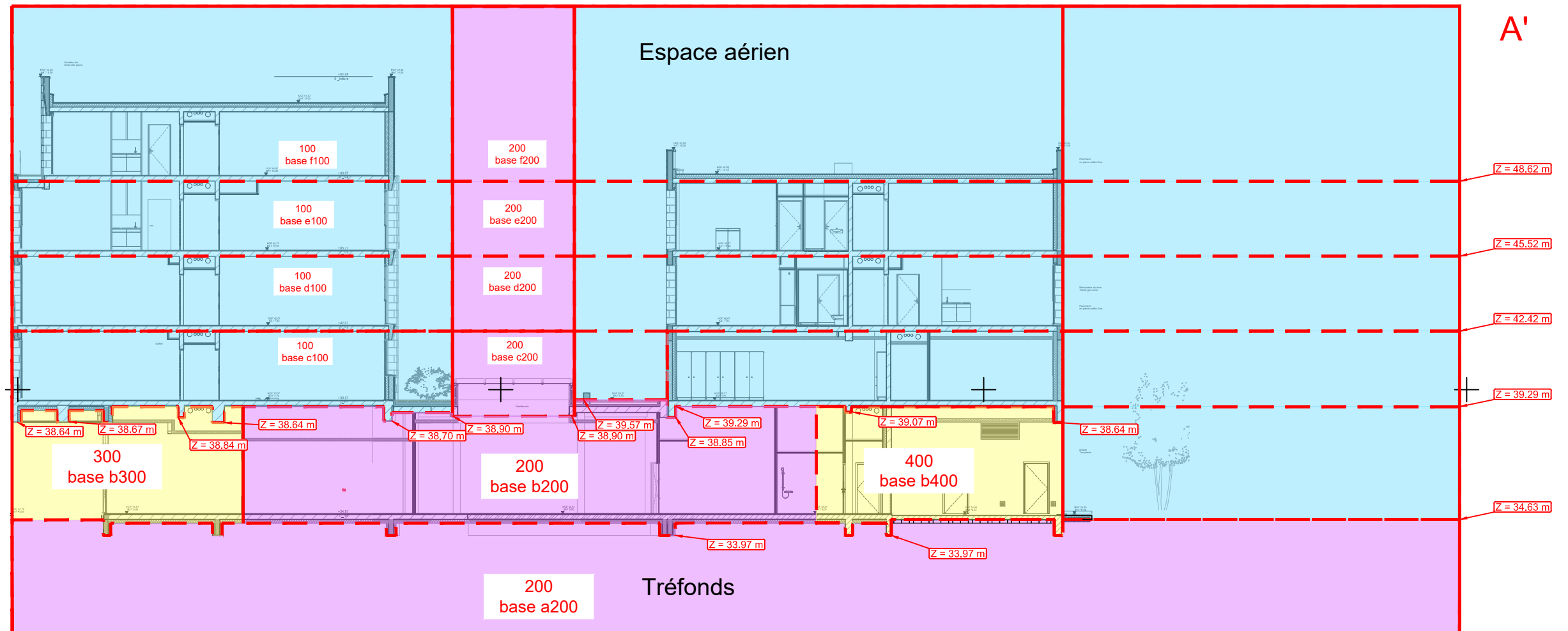
Sans limitation de hauteur

A

A'

N= 40

N= 40



Sans limitation de profondeur

NOTA

- Ce plan n'a pas pour objet de relater les éventuelles servitudes pouvant grever ou bénéficier à la propriété d'origine.
- Les coordonnées altimétriques sont exprimées dans un système local indépendant.
- Ce plan est uniquement à usage de schéma de distribution des lots. Il ne pourra servir à aucune étude technique, architecturale ou de mesurage.
- Des modifications sont susceptibles d'être apportés à ces plans en fonction des nécessités techniques de réalisation.
- Ce plan est réalisé à partir :
 - Des fonds de plan fournis le 14/04/2023 et le 29/09/2023 par l'architecte du projet au format DWG (ref n°20-COUBE-A8-TRANSVERSALE.dwg)

fichier: 23_063_coupeaa-v2.dwg



Gexia Foncier
GÉOMÈTRE-EXPERT

E= 40

N= 60